

Per disponibilità aggiornate dei colori di strutture e ante consultate il seguente QR Code:

For up-to-date available door and structure colours, consult the following QR Code:

Pour voir la disponibilité mise à jour des coloris de caissons et portes, consultez le QR code :

Für die aktualisierte Verfügbarkeit der Farben von Korpusen und Fronten wird auf den folgenden QR Code verwiesen:

Para ver la disponibilidad actualizada de los colores de estructuras y puertas, consulte el siguiente código QR:

Для получения актуальной информации о наличии цветов и корпусов створок, воспользуйтесь этим QR-кодом:

想要获取有关门板和柜体颜色的最新信息, 请扫描此处的二维码进行查询:



STRUTTURA . STRUCTURE . CAISSON . KORPUS . ESTRUCTURA . КОРПУС . 柜体

STRUTTURA LACCATA OPACA ESTERNAMENTE ED INTERNAMENTE, NELLO STESSO COLORE ANTA.

Structure matt lacquered on both the outside and the inside, in the same colour as the door.

Caisson intérieur et extérieur Laqué mat, dans le même coloris que la porte.

Korpus innen und außen in der Frontfarbe mattlackiert.

Estructura lacada mate en el exterior e interior, del mismo color que la puerta.

Korpus с лакированной матовой отделкой с внешней и внутренней стороны в цвете створки.

柜体外部和内部采用哑光烤漆, 与门板同色。

STRUTTURA LACCATA LUCIDA ESTERNAMENTE ED OPACA INTERNAMENTE, NELLO STESSO COLORE ANTA.

Structure glossy lacquered on the outside and matt lacquered on the inside, in the same colour as the door.

Caisson extérieur Laqué brillant et intérieur Laqué mat, dans le même coloris que la porte.

Korpus innen und außen in der Frontfarbe Hochglanz lackiert.

Estructura lacada brillo en el exterior y mate en el interior, del mismo color que la puerta

Korpus с лакированной гляцевой отделкой с внешней стороны и матовой отделкой внутри, того же цвета, что и створка

柜体外部采用亮光烤漆, 内部则采用哑光烤漆, 与门板同色。

STRUTTURA INTERNA ED ESTERNA IN DECORATIVO OPACO BIANCO O GRIGIO O NELLO STESSO COLORE ANTA.

Internal and external structure in matt white or grey decorative melamine or in the same colour as the door.

Caisson intérieur et extérieur en revêtement décoratif en mélaminé mat blanc ou gris ou dans le même coloris que la porte.

Aussen- und innenkorpus aus melaminharz matt weiss, grau oder in frontfarbe lackiert.

Estructura interna y externa en melamina decorativa mate blanco o gris o del mismo color que la puerta.

Korpus с декоративной матовой облицовкой белого или серого цвета снаружи и внутри или в цвете створки

柜体内部和外部采用灰色或白色或与门板同色的哑光三聚氰胺饰面。

STRUTTURA IN PET ESTERNAMENTE E IN DECORATIVO ABBINATO AL COLORE ANTA INTERNAMENTE.

Structure in PET on the outside and in decorative melamine to match the colour of the door on the inside.

Caisson extérieur en PET et intérieur en Revêtement décoratif en mélaminé assorti au coloris de la porte.

Korpus außen aus PET und innen aus Melaminharz passend zur internen Frontfarbe.

Estructura en PET en el exterior y en melamina decorativa a juego con el color de la puerta en el interior.

Korpus из ПЭТ с наружной стороны и с декоративной облицовкой цвета створки внутри.

柜体外部采用PET, 带装饰细节, 内部采用与门板同色的三聚氰胺饰面。

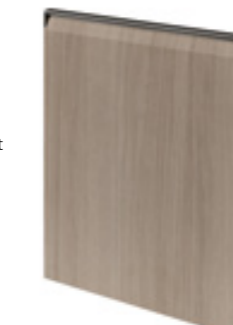
ANTA SAGOMATA LACCATA SP.22 MM (solo per basi). 22 MM TH. SHAPED LACQUERED DOOR (only for base units). PORTE FAÇONNÉE LAQUÉE ÉP.22 MM (uniquement pour meubles bas). LACKIERTE GEFORMTE FRONT ST.22 MM (nur für unterschranke). PUERTA MOLDURADA LACADA ESP.22 MM (solo para muebles bajos). СКОШЕННАЯ СТВОРКА С ЛАКИРОВАННОЙ ОТДЕЛКОЙ Т.22ММ (только для тумб). 厚22MM烤漆造型门板 (仅适用于地柜)。



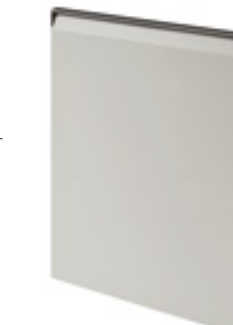
LACCATO LUCIDO GLOSSY LACQUERED LAQUÉ BRILLANT HOCHGLANZ LACKIERTE LACADO BRILLO ЛАКИРОВАННАЯ ГЛЯЦЕВАЯ ОТДЕЛКА 亮光烤漆



ANTA SAGOMATA DECORATIVO SP.22 MM (solo per basi). 22 MM TH. SHAPED DECORATIVE MELAMINE DOOR (only for base units). PORTE FAÇONNÉE REVÊTEMENT DÉCORATIF EN MÉLAMINÉ ÉP.22 MM (uniquement pour meubles bas). FORMFRONT AUS MELAMINHARZ ST. 22 MM (nur für unterschranke). PUERTA MOLDURADA MELAMINA DECORATIVA ESP.22 MM (solo para muebles bajos). СКОШЕННАЯ СТВОРКА С ДЕКОРАТИВНОЙ ОБЛИЦОВКОЙ Т.22ММ (только для тумб). 厚22MM三聚氰胺造型门板 (仅适用于地柜)。



ANTA SAGOMATA PET SP.22 MM (solo per basi). 22 MM TH. SHAPED PET DOOR (only for base units). PORTE FAÇONNÉE PET EP.22 MM (uniquement pour meubles bas). FRONT PET ST.22 MM . PUERTA MOLDURADA PET ESP.22 MM (solo para muebles bajos). СКОШЕННАЯ СТВОРКА ИЗ ПЭТ Т.22ММ (только для тумб). 厚22MM PET造型门板 (仅适用于地柜)。



(NON DISPONIBILE PER ANTE DI ALTEZZA SUPERIORE H120 CM) (NOT AVAILABLE FOR DOOR HEIGHTS ABOVE H.120 CM) (NON DISPONIBLE POUR PORTES DE HAUTEUR SUPÉRIEURE À H120 CM) (NICHT FÜR FRONTEN MIT EINER HÖHE VON MEHR ALS 120 CM VERFÜGBAR) (NO DISPONIBLE PARA PUERTAS DE ALTURA SUPERIOR A H120 CM) (НЕ ВЫПОЛНЯЕТСЯ ДЛЯ СТВОРОК ВЫСОТОЙ БОЛЕЕ 120CM) (不可用于高度超过120CM的门板)

ANTA SQUADRATA LACCATA SP.22 MM (solo per pensili e armadi). 22 MM TH. SQUARED LACQUERED DOOR (only for wall units and cabinets). PORTE CARRÉE LAQUÉE ÉP.22 MM (uniquement pour meubles hauts et armoires). LACKIERTE QUADRATISCHE FRONT ST. 22 MM (nur für ober- und hochschranke). PUERTA CUADRADA LACADA ESP.22 MM (solo para muebles altos y armarios). КВАДРАТНАЯ СТВОРКА С ЛАКИРОВАННОЙ ОТДЕЛКОЙ Т.22ММ (только для навесных и напольных шкафов). 厚22MM烤漆方型门板 (仅适用于吊柜和储物柜)。



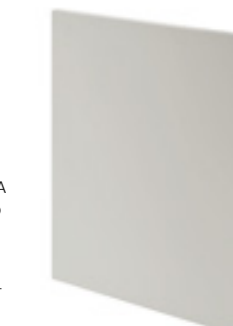
LACCATO LUCIDO GLOSSY LACQUERED LAQUÉ BRILLANT HOCHGLANZ LACKIERTE LACADO BRILLO ЛАКИРОВАННАЯ ГЛЯЦЕВАЯ ОТДЕЛКА 亮光烤漆



ANTA SQUADRATA DECORATIVO SP.22 MM (solo per pensili e armadi). 22 MM TH. SQUARED DECORATIVE MELAMINE DOOR (only for wall units and cabinets). PORTE CARRÉE REVÊTEMENT DÉCORATIF EN MÉLAMINÉ ÉP.22 MM (uniquement pour meubles hauts et armoires). QUADRATISCHE MELAMINHARZFRONT ST. 22 MM (nur für ober- und hochschranke). PUERTA CUADRADA MELAMINA DECORATIVA ESP.22 MM (solo para muebles altos y armarios). КВАДРАТНАЯ СТВОРКА С ДЕКОРАТИВНОЙ ОБЛИЦОВКОЙ Т.22ММ (только для навесных и напольных шкафов). 厚22MM三聚氰胺饰面方型门板 (仅适用于吊柜和储物柜)。

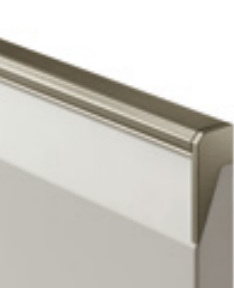


ANTA SQUADRATA PET SP.22 MM (solo per pensili e armadi). 22 MM TH. SQUARED PET DOOR (only for wall units and cabinets). PORTE CARRÉE PET ÉP.22 MM (uniquement pour meubles hauts et armoires). QUADRATISCHE PET-FRONT ST. 22 MM (nur für ober- und hochschranke). PUERTA CUADRADA PET ESP.22 MM (solo para muebles altos y armarios). КВАДРАТНАЯ СТВОРКА ИЗ ПЭТ Т.22ММ (только для навесных и напольных шкафов). 厚22MM PET方型门板 (仅适用于吊柜和储物柜)。

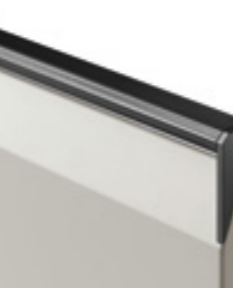


MANIGLIE . HANDLES . POIGNÉES . GRIFFE . TIRADORES . РУЧКИ . 把手

PROFILO MANIGLIA FINITURA TITANIO (solo per ante sagomate). TITANIUM FINISH HANDLE PROFILE (only for shaped doors). PROFIL POIGNÉE FINITION TITANE (uniquement pour portes façonnées). GRIFFPROFIL MIT TITANFINISH (nur für geformte front). PERFIL TIRADOR ACABADO TITANIO (solo para puertas molduradas). ПРОФИЛЬ-РУЧКА С ОТДЕЛКОЙ ТИТАНОВЫЙ (только для скошенных створок). 钛色饰面把手轮廓 (仅适用于造型门板)。



PROFILO MANIGLIA FINITURA NERA (solo per ante sagomate). BLACK FINISH HANDLE PROFILE (only for shaped doors). PROFIL POIGNÉE FINITION NOIRE (uniquement pour portes façonnées). GRIFFPROFIL MIT SCHWARZEM FINISH . PERFIL TIRADOR ACABADO NEGRO (solo para puertas molduradas). ПРОФИЛЬ-РУЧКА С ОТДЕЛКОЙ ЧЕРНЫЙ (только для скошенных створок). 黑色饰面把手轮廓 (仅适用于造型门板)。



ANTA TELAIO ALLUMINIO FINITURA TITANIO CON VETRO SP.22 MM (solo per pensili). 22 MM TH. TITANIUM FINISH ALUMINIUM FRAME DOOR WITH GLASS (only for wall units). PORTE AVEC CADRE ALUMINIUM FINITION TITANE AVEC VERRE ÉP.22 MM (uniquement pour meubles hauts). RAHMENFRONT ALUMINIUM TITAN-FINISH MIT GLAS ST.22 MM (nur für oberschranke). PUERTA CON BASTIDOR DE ALUMINIO ACABADO TITANIO CON CRISTAL ESP.22 MM (solo para muebles altos). СТВОРКА С РАМОЙ ИЗ АЛЮМИНИЯ С ОТДЕЛКОЙ ТИТАНОВЫЙ И СТЕКЛОМ Т.22 ММ (Только Для Навесных Шкафов). 钛色饰面铝框玻璃门板, 厚22MM(仅吊柜)。



VETRO STOPSOL CHIARO CLEAR STOPSOL GLASS VERRE STOPSOL CLAIR STOPSOL-GAS HELL CRISTAL STOPSOL CLARO СВЕТЛОЕ СТЕКЛО STOPSOL 浅色STOPSOL玻璃门板



VETRO FUME SMOKEED GLASS VERRE FUMÉ FUMÉ-GLAS CRISTAL AHUMADO ДЫМЧАТОЕ СТЕКЛО 烟熏色玻璃门板

ANTA TELAIO ALLUMINIO FINITURA NERA CON VETRO SP.22 MM (solo per pensili). 22 MM TH. BLACK FINISH ALUMINIUM FRAME DOOR WITH GLASS (only for wall units). PORTE AVEC CADRE ALUMINIUM FINITION NOIRE AVEC VERRE ÉP.22 MM (uniquement pour meubles hauts). RAHMENFRONT ALUMINIUM FINISH SCHWARZ MIT GLAS ST.22 MM (nur für oberschranke). PUERTA CON BASTIDOR DE ALUMINIO ACABADO NEGRO CON CRISTAL ESP.22 MM (solo para muebles altos). СТВОРКА С РАМОЙ ИЗ АЛЮМИНИЯ С ОТДЕЛКОЙ ЧЕРНЫЙ И СТЕКЛОМ Т.22 ММ (только для навесных шкафов). 黑色饰面铝框玻璃门板, 厚22MM (仅吊柜部分)。



VETRO STOPSOL CHIARO CLEAR STOPSOL GLASS VERRE STOPSOL CLAIR STOPSOL-GAS HELL CRISTAL STOPSOL CLARO СВЕТЛОЕ СТЕКЛО STOPSOL 浅色STOPSOL玻璃门板



VETRO FUME SMOKEED GLASS VERRE FUMÉ FUMÉ-GLAS CRISTAL AHUMADO ДЫМЧАТОЕ СТЕКЛО 烟熏色玻璃门板

ANTA LACCATA . LACQUERED DOOR . PORTE LAQUÉ . LACKIERTE FRONT . PUERTA LACADA . ЛАКИРОВАННАЯ СТВОРКА . 烤漆门板

<p>Blanco Prestige Prestige White Blanc Prestige Prestige Weiß Blanco Prestige Белый Prestige 高贵白</p> <p>○● SCAV 028</p>	<p>Grigio Airone Heron Grey Gris Héron Reihergrau Gris Garza Серая Цапля 苍鹭灰</p> <p>○● SCAV 325</p>	<p>Grigio Vulcano Volcano Grey Gris Volcan Vulkangrau Gris Volcán Серый Вулканический 火山灰</p> <p>○● SCAV 324</p>	<p>Grigio Ferro Iron Grey Gris Fer Eisengrau Gris Hierro Серый Железный 铁灰</p> <p>○● SCAV 374</p>	<p>Nero Ardesia Slate Black Noir Ardoise Schiefer Negro Pizarra Черный Сланец 石板黑</p> <p>○● SCAV 424</p>
<p>Beige Beige Beige Beige Beige Beige Бежевый 米色</p> <p>○● RAL 1013</p>	<p>Panna Porcellana Porcelain Cream Crème Porcelaine Crema Porzellan Crema Porcelana Кремовый Фарфор 奶瓷色</p> <p>○ SCAV 042 ● SCAV 041</p>	<p>Tortora Dove Grey Tourterelle Taubengrau Tórtola Серо-коричневый 鸽灰</p> <p>○● SCAV 855</p>	<p>Grigio Chiaro Light Grey Gris Clair Hellgrau Gris Claro Светло-Серый 浅灰色</p> <p>○ SCAV 302 ● SCAV 301</p>	<p>Grigio Tundra Tundra Grey Gris Toundra Tundragrau Gris Tundra Серая Тундра 苔原灰</p> <p>○ SCAV 358 ● SCAV 357</p>
<p>Cipria Powder Pink Poudre Puder Polvos Пудра 嫩粉色</p> <p>○● SCAV 453</p>	<p>Visone Mink Vison Nerz Visón Бежево-коричневый 貂色</p> <p>○● SCAV 856</p>	<p>Verde Aloe Aloe Green Vert Aloe Aloegrün Verde Aloe Зеленый Алоэ 芦荟绿</p> <p>○● SCAV 279</p>	<p>Azzurro Laguna Blue Lagoon Bleu Lagune Lagunenblau Celeste Laguna Голубая Лагуна 湖蓝</p> <p>○● SCAV 557</p>	<p>Grigio Titanio Titanium Grey Gris Titane Titangrau Gris Titanio Серый Титановый 钛色</p> <p>○● SCAV 375</p>
<p>Rosso Marocco Morocco Red Rouge Maroc Marokkorot Rojo Marruecos Красный Марокканский 摩洛哥红</p> <p>○● SCAV 515</p>	<p>Ruggine Rust Rouille Rost Óxido Ржавый 铁锈色</p> <p>○● SCAV 406</p>	<p>Verde Ottanio Teal Green Vert Octane Oktangrün Verde Azulado Зелено-Синий 水鸭绿</p> <p>○● SCAV 570</p>	<p>Blu Agave Agave Blue Bleu Agave Agaveblau Azul Agave Голубая Агава 龙舌兰蓝</p> <p>○● SCAV 569</p>	<p>Verde Minerale Mineral Green Vert Minéral Mineralgrün Verde Mineral Зеленый Минерал 矿石绿</p> <p>○● SCAV 277</p>
<p>Rosso Corallo Coral Red Rouge Corail Korallrot Rojo Coral Красный Коралловый 珊瑚红</p> <p>○● SCAV 514</p>	<p>Rosso Rubino Ruby Red Rouge Rubis Rubinrot Rojo Rubí Красный Рубин 宝石红</p> <p>○● SCAV 505</p>	<p>Giallo Senape Mustard Yellow Jaune Moutarde Senfgeb Amarillo Mostaza Желтый Горчичный 芥末黄</p> <p>○● SCAV 805</p>	<p>Blu Moon Moon Blue Bleu Moon Moon Blau Azul Moon Синий Moon 月亮蓝</p> <p>○● SCAV 568</p>	

○ Laccato Lucido . Glossy Lacquered . Laqué brillant . Hochglanz Lackiert . Lacado Brillo . Лакированная Глянцевая Отделка . 亮光烤漆
● Laccato Opaco . Matt Lacquered . Laqué mat . Matt Lackiert . Lacado Mate . Лакированная Матовая Отделка . 哑光烤漆

ANTA DECORATIVO . DECORATIVE MELAMINE DOOR . PORTE REVÊTEMENT DÉCORATIF EN MÉLAMINÉ . FRONT AUS MELAMINHARZ . PUERTA EN MELAMINA DECORATIVA . СТВОРКИ С ДЕКОРАТИВНОЙ ОБЛИЦОВКОЙ . 三聚氰胺饰面门板

<p>Noce Bancha Bancha Walnut Noyer Bancha Nussbaum Bancha Nogal Bancha Opex Bancha Bancha胡桃木</p> <p>SCAV 976</p>	<p>Noce Arabica Arabica Walnut Noyer Arabica Nussbaum Arabica Nogal Arabica Opex Arabica Arabica胡桃木</p> <p>SCAV 975</p>	<p>Noce Garden Garden Walnut Noyer Garden Nussbaum Garden Nogal Garden Opex Garden Garden胡桃木</p> <p>SCAV 942</p>	<p>Pietra Solar Solar Stone Pietra Solar Stein Solar Piedra Solar Камень Solar Solar石材</p> <p>SCAV 974</p>	<p>Pietra Abyss Abyss Stone Pietra Abyss Stein Abyss Piedra Abyss Камень Abyss Abyss石材</p> <p>SCAV 973</p>
--	---	--	--	--

ANTA PET . PET DOOR . PORTE PET . FRONT PET . PUERTA PET . СТВОРКА ИЗ ПЭТ . PET门板

<p>Talco Talcum Powder Poudre Puder Talco Пудра 嫩粉色</p> <p>SCAV 977</p>	<p>Pioggia Rain Pluie Regen Lluvia Дождевой 雨色</p> <p>SCAV 979</p>	<p>Notte Night Nuit Nacht Noche Ночной 夜色</p> <p>SCAV 978</p>
---	--	---