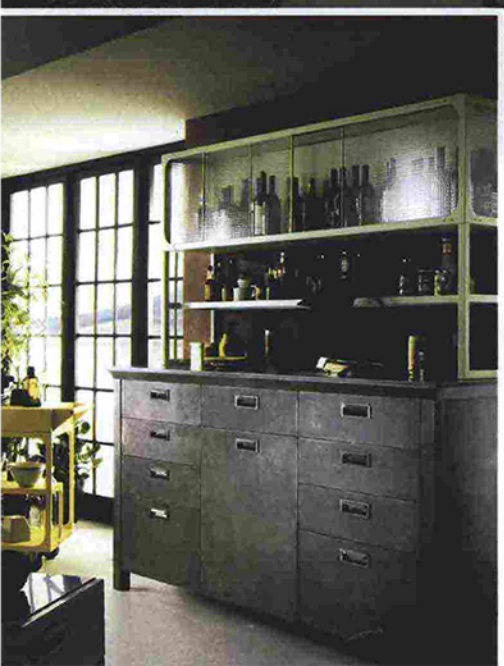
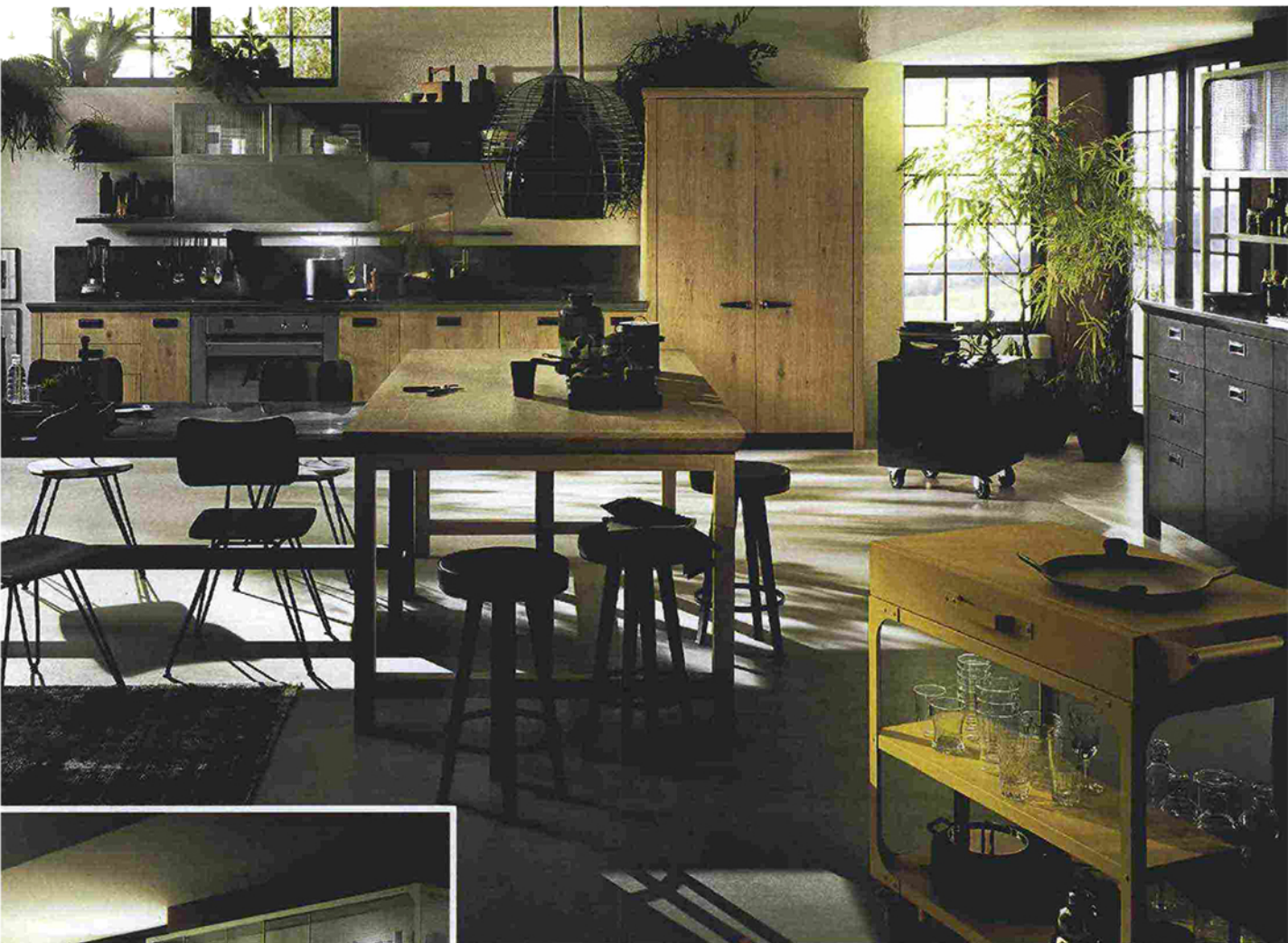


IN RASSEGNA

UN'ALTERNATIVA DI TENDENZA



Diesel Social Kitchen di Scavolini ha basi, colonne e isola in rovere nodato Ruxe Wood, top in acciaio Drip Metal, pensili con anta telaio in acciaio Drip Metal con saldatura in evidenza e vetro retinato. Il tavolo ha piano in acciaio e struttura in metallo tinto.

MIX BEN RIUSCITO

Legno e acciaio, "invecchiati" con speciali trattamenti vintage e intervallati da tocchi di colore, danno carattere alla cucina, concepita come ambiente a vocazione conviviale, comunicante con il soggiorno. Le ante in rovere, con nodi in evidenza, trasmettono alla vista e al tatto un effetto naturale. Quelle in vetro sono invece abbinata a un retino metallico, che dona una patina rétro. Si riscontrano, per esempio, nell'alzata della credenza, dove sono abbinata a una struttura in metallo verniciato e a basi con ante in acciaio. Importanti anche le maniglie, a incasso o a vista, dall'effetto used, come quella in stile "americano" che definisce l'anta del frigorifero.